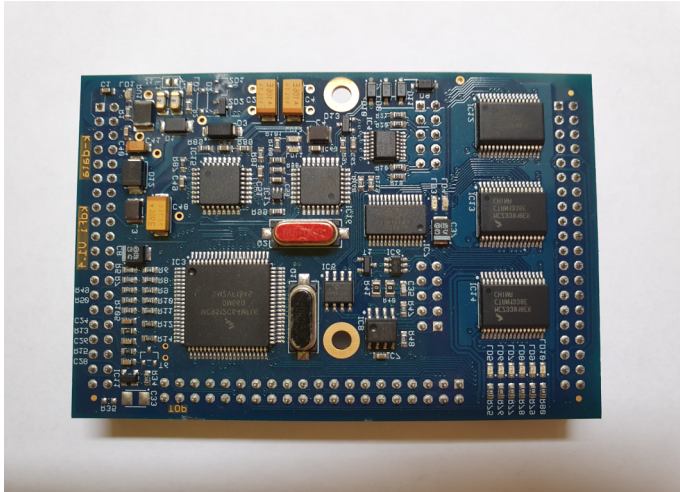


## Passive Zündspulen(Standard)

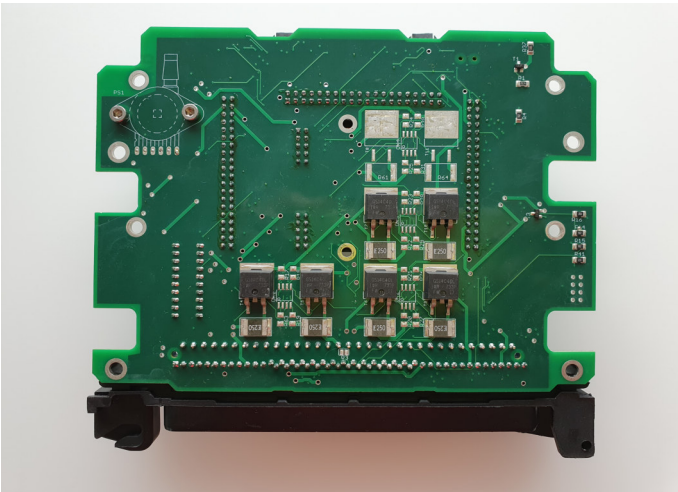
kdFi V1.4 Modul

z.B. BMW Serienzündspulen



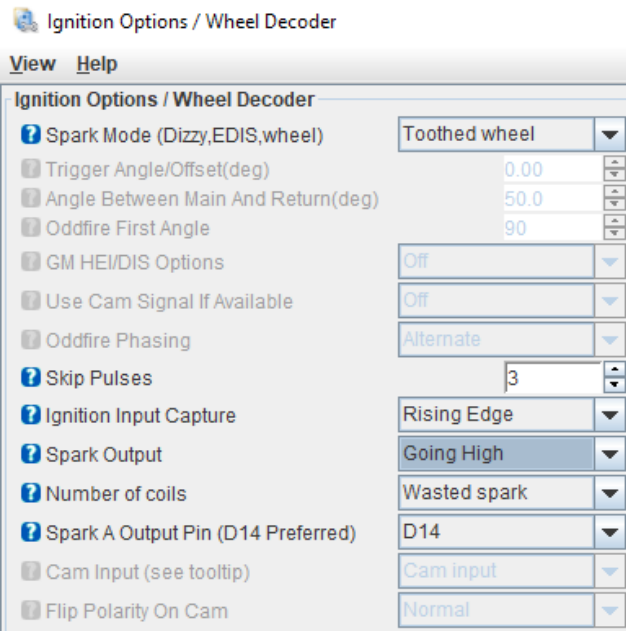
nicht möglich (bis ca. 2017)

Originale Adapterplatine



Werkseinstellung:  
Tunerstudio  
Zündungseinstellung

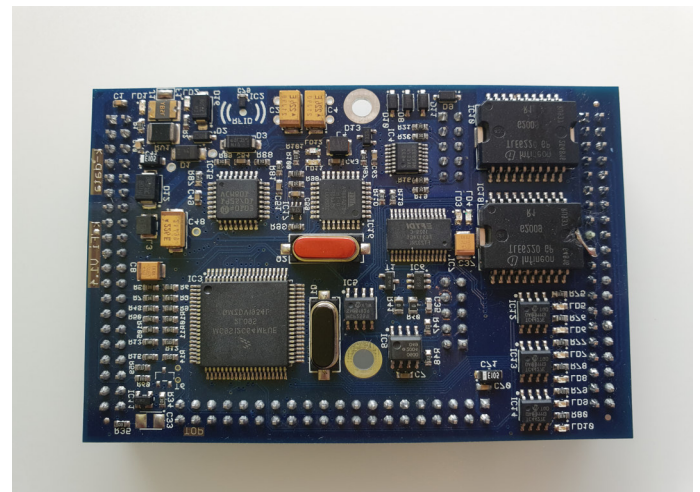
→ keine Änderung  
der Softwareeinstellung



## Aktive Zündspulen

kdFi V1.4a Modul

z.B. TFSI Zündspulen



möglich (ab ca. 2018)

Ausschnitt umgebaute Adapterplatine  
IGBT entfernt, PIN 1 + 2 gebrückt

